

СВЕТОДИОДНЫЕ СВЕТИЛЬНИКИ ДТУ

Предназначены для освещения парков, садов, скверов,
входных зон жилых и административных зданий



Срок службы
не менее
50 000 часов



Степень защиты
IP66



Бесшумность
работы

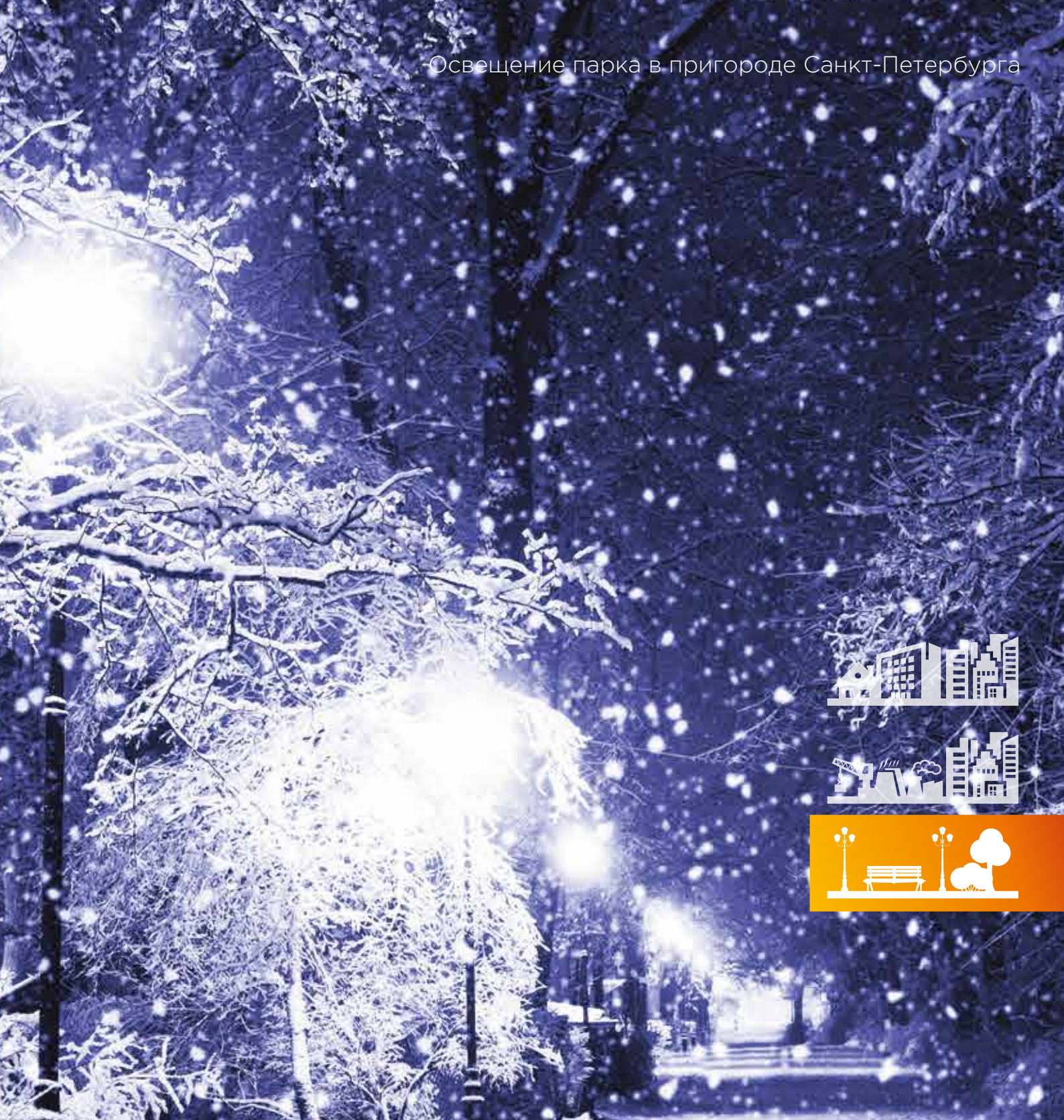


Естественная
цветопередача



Контрастность
освещения

Всегда будем рады проконсультировать Вас!
Тел.: 8(800)100-57-74, 8(812)939-23-44
E-mail: info@nlsolution.ru
ООО "Новые световые решения"



Ударопрочный, водо- и пыленепроницаемый корпус с возможностью покраски в разные цвета



ФЕРЕКС

светодиодные решения

ТЕХНИЧЕСКИЕ ПАРАМЕТРЫ СВЕТИЛЬНИКОВ

МОДИФИКАЦИИ СВЕТИЛЬНИКОВ СЕРИИ "ДТУ"

ДТУ 04-40-50

Потребляемая мощность в номинальном режиме, Вт	40
Световая отдача, лм/Вт	98
Напряжение питающей сети, В	176-264 AC
Частота питающей сети, Гц	47-63
Коэффициент мощности (cos φ) не менее	0,96
Потребляемый ток светильника не более, А	0,17
Класс защиты от поражения электрическим током	I
Световой поток светильника, лм	3932
Коэффициент пульсации освещенности не более, %	1
Тип кривой силы света	C-синусная
Цветовая температура, К	4700-5300
Индекс цветопередачи не менее	Ra >80
Температура эксплуатации, °С	от -40 до +50
Вид климатического исполнения	У1
Степень защиты от воздействия окружающей среды	IP66
Материал рассеивателя	опаловый поликарбонат, 3 мм
Крепление	торшерное
Габаритные размеры светильника, мм	Ø340x400
Масса светильника не более, кг	3
Ресурс работы светильник не менее, ч	50 000
Заводская гарантия, лет	3

Модификация светильника 04 - "Эконом"

ДТУ 

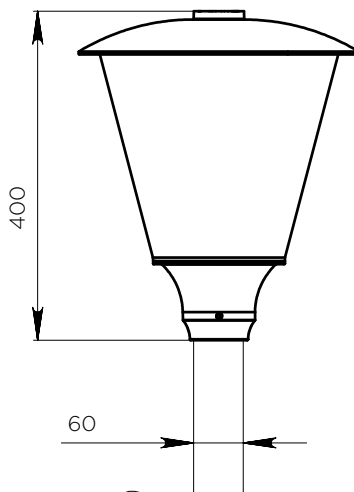
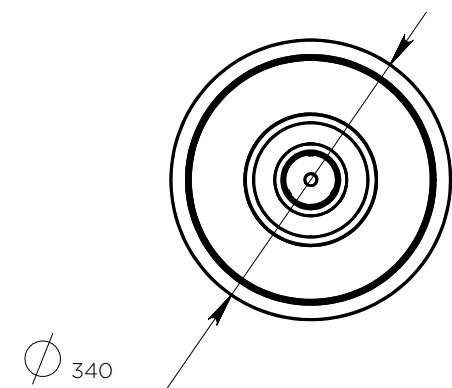
Потребляемая мощность, Вт

Значение цветовой температуры от 47(4700)К до 53(5300)К



ГАБАРИТНЫЕ ЧЕРТЕЖИ

ДСБ 04-40-50



КОМПЛЕКТ ПОСТАВКИ

Наименование	Количество, шт.
Светильник	1
Упаковка	1
Технический паспорт	1

РУКОВОДСТВО ПО МОНТАЖУ

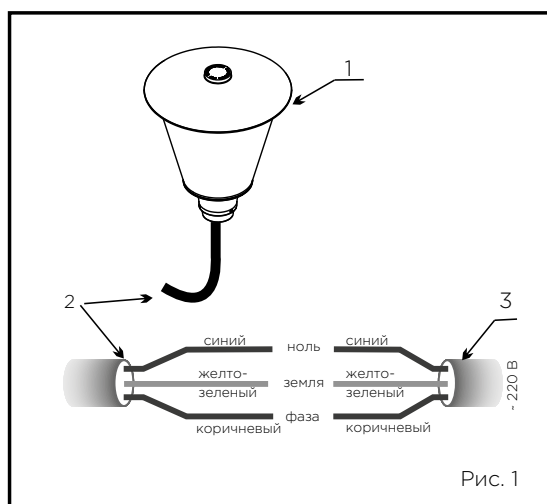


Рис. 1

Светильник ДТ У устанавливается непосредственно на специально предназначенную для наружного освещения опору (столб) - круглую трубу диаметром 60мм. Перед этим необходимо произвести все монтажные работы по установке опор для уличного освещения в соответствии со строительными нормами и правилами с подведением в них электрического кабеля. Высота опоры для наилучшего освещения должна быть 3-6м. Перед тем, как установить светильник ДТУ 1 непосредственно на опору необходимо произвести электромонтаж соединения. Для этого необходимо (рис.1):

а) подключить электропитающий провод 3 к проводу светильника 2 соблюдая все необходимые требования по цветовому подключению проводов: РЕ-ЗЕМЛЯ - желто-зеленый; L-ФАЗА - коричневый; N-НОЛЬ - синий)

б) подключить светильник к электрической сети и проверить его работу.

Для того, чтобы установить светильник ДТУ 1 на опору (столб) необходимо (рис.2):

1) установить нижнее основание 4 корпуса светильника ДТУ на опору 5;

2) закрепить светильник на опоре, для чего затянуть три винта М8х12 DIN913 6 до упора;

3) включить светильник и проверить его работу.

Рекомендуемое сечение электрического провода - 3х0,824 мм² (тип AWG-18).

КРИВАЯ СИЛЫ СВЕТА С-СИНУСНАЯ

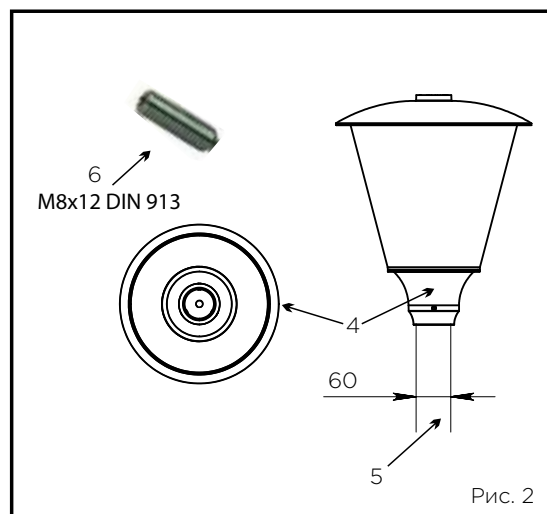
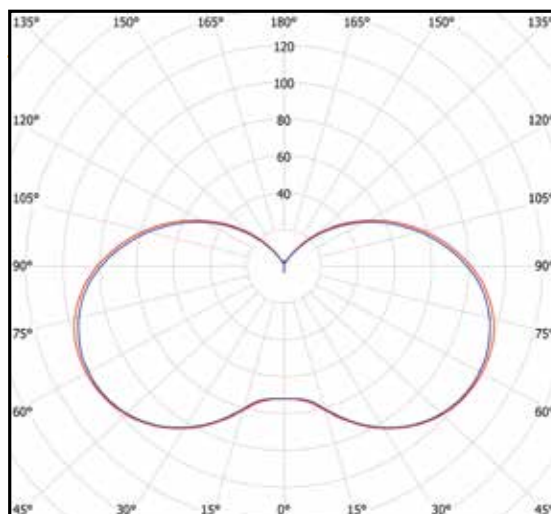


Рис. 2



cd/klm
 — CO-C180 — C90-C270

ФЕРЕКС

светодиодные решения